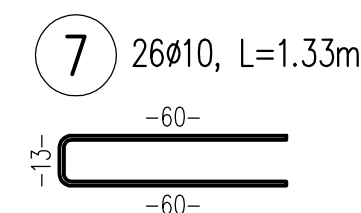


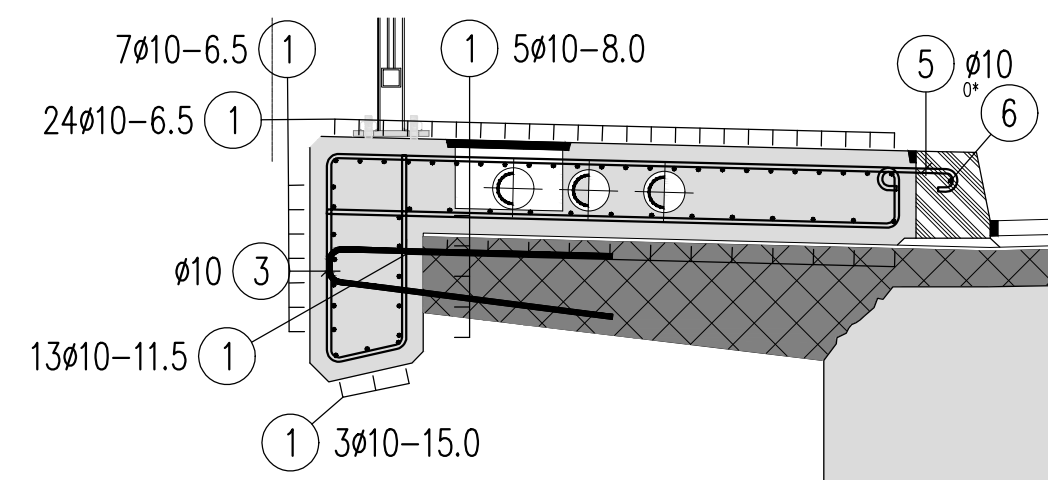
M1: 20



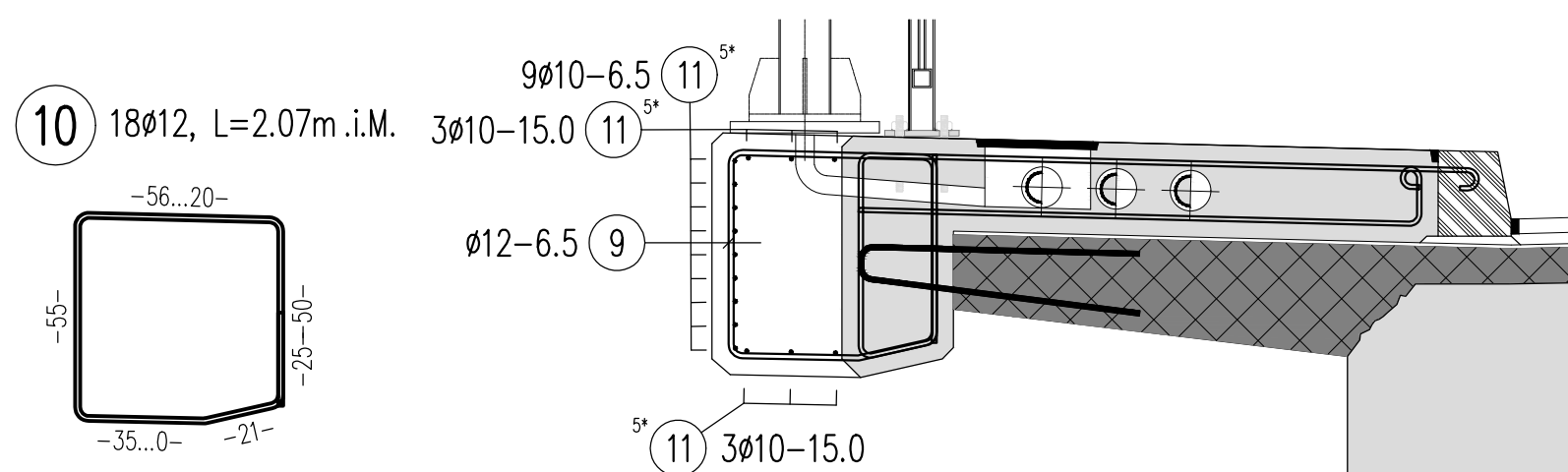
ROBNI VENEC "A" M1:20



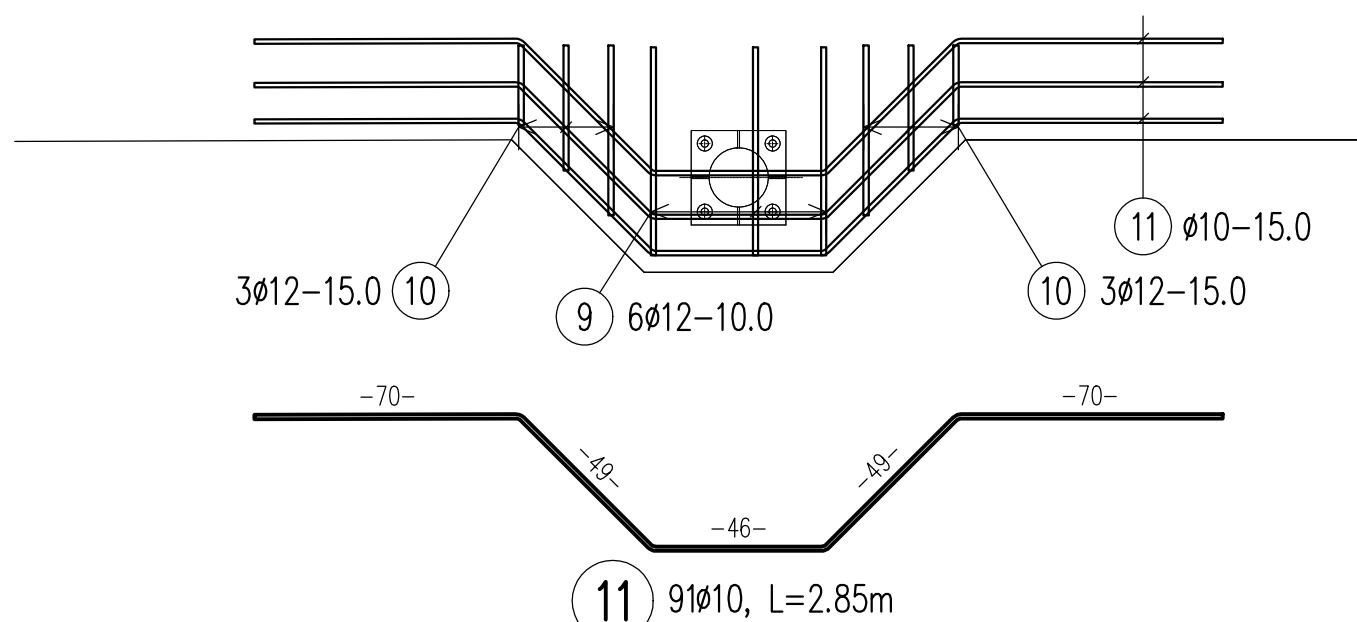
ROBNI VENEC "A" M1:20



ROBNI VENEC "A"	M1:20
-----------------	-------



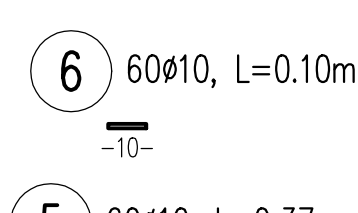
ROBNI VENEC "A" M1:20



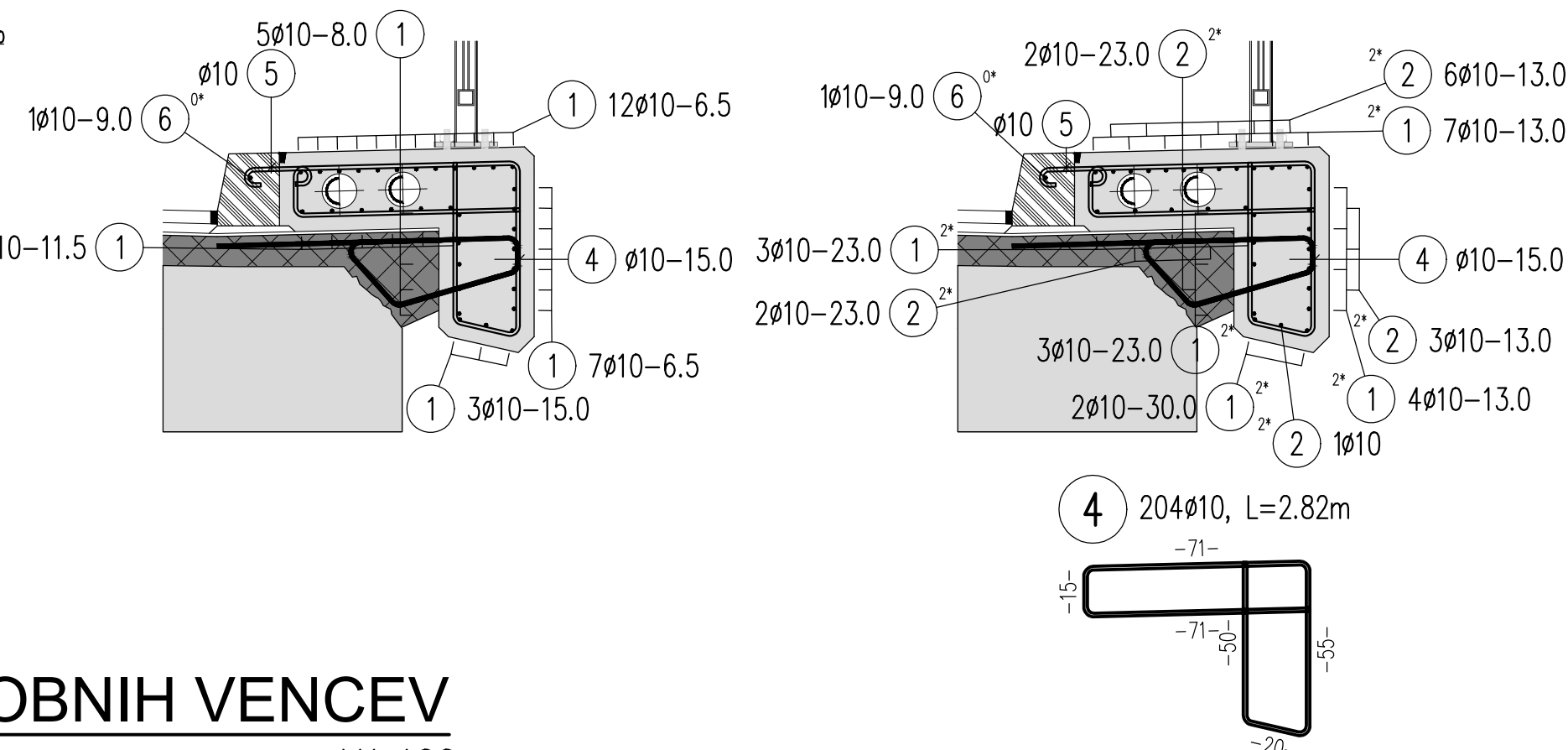
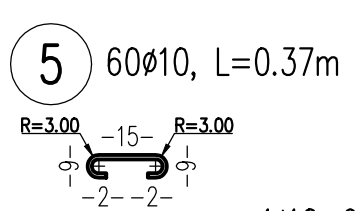
M1: 20



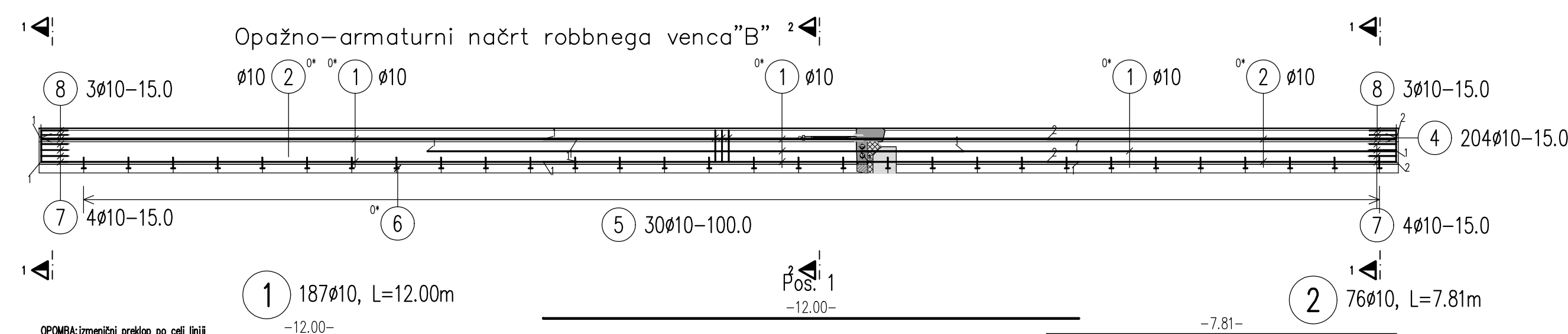
ROBNI VENEC "B" M1:20



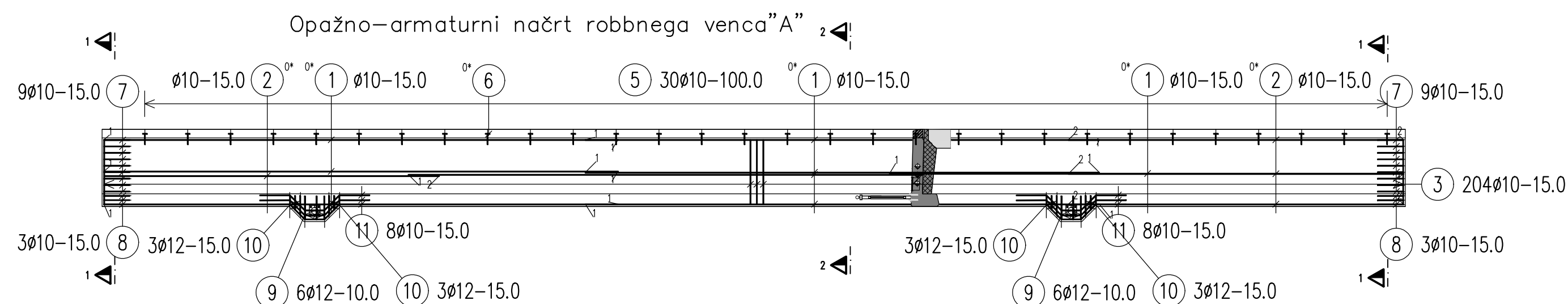
ROBNI VENEC "B" M1:20



ROBNI VENEC "B" M1:100



ROBNI VENEC "A" M1:100



BAR Pos.	SCHEDULE		Steel grade	E5008	
	No.	L Length	D10	D12	
3		10	12000	2244000	
4	167	10	7810	195900	
5	204	10	4420	901680	
6	204	10	2880	575280	
7	60	10	370	22200	
8	60	10	100	6000	
9	26	10	1330	34580	
10	12	10	1690*	20280	
11	18	12	2410		43800
12	18	12	2070*		37260
13	91	10	2850	259350	
* = in overage					
Total lengths				4563210	80641
kg / m				D10 0.617	D12 0.886
kg / d				2815.508	71.686
Total weight (kg)				2887.108	

Fixed and standard lengths	Steelgrade: B500B		
D(mm)	Tot.L	kg/m	Weight(kg)
10	2749840	0.617	1696.651
Total weight (kg)			1696.651

machined Steelgrade: B500B			
D(mm)	Tot.L	kg/m	Weight(kg)
10	181370	0.617	1118.849
12	80640	0.888	71.608
Total weight (kg)			1190.457


Summary of the schedule	Steelgrade: B500B
Fixed and standard lengths	1696.651
machined	1190.457

Total weight (kg)	2887.108

KVALITETA UPORABLJENIH MATERIALOV:

Element	Beton (sist EN 206-1)
plošča in nove konzole	C 30/37 - XD1, XF3
Hodnik in robni venci	C 30/37 - XD3, XF4

Armatura
B500 (B)

matična:	Občina Žalec Ulica Savinjske cete 5 3310 Žalec		NACRT GRADBENIH KONSTRUKCIJ		datum november 2020	
			st. projekta	954/20	merilo	t. 20, 100
izvajalec:			projekt		Most čez Savinjo in most čez inundacijsko odprlino na LC 490010 Petrovce - Kasaze	
			opis gradnje		izvedba razširitve in sanacije mostu čez Savinjo in mostu čez inundacijsko odprlino na občinski cesti LC 490010 Petrovce - Kasaze	
id. številka:	IZS 0438		faza	PZI sanacija		
podizvajalec:			opis risbe: ARMATURNI NACRT ROBNIH VENCEV INUNDACIJE			
	ime in priimek	podpis	st. odseka	arhivska številka	faza/objekt:	
vodja projekta	M. Krajnc	dipl.inž.gr.		004.2160	
ident. st. IZS	IZS G-0584					
odg. projektant:	M. Krajnc	dipl.inž.gr.	šifra risbe:	črtna koda arhiva		
ident. st. IZS	IZS G-0584		G2714			
			st. priloge:	G21		
izdelal:	G. Bajc	inž.gr.	avtor risbe:	ISB d.o.o., Maribor		
			id. št. risbe:	954/20-G21		